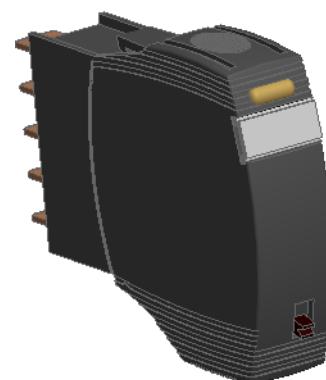
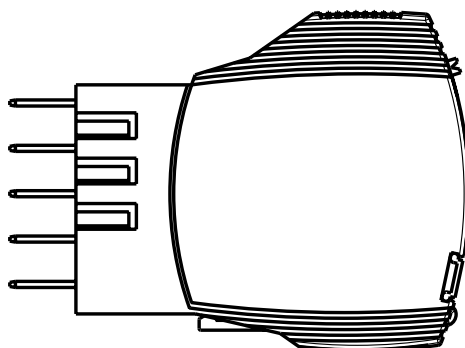
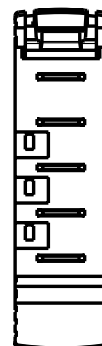
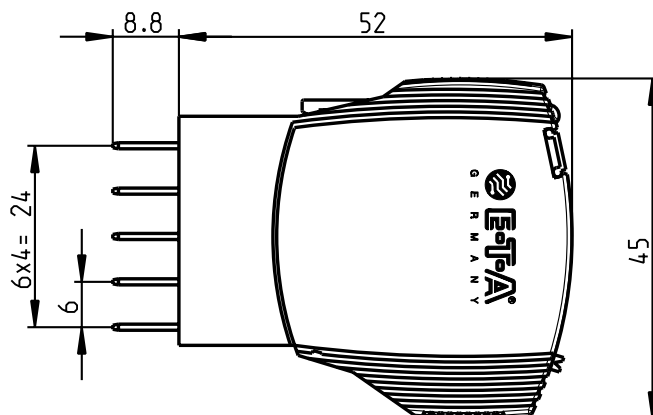





Flachsteckanschluss  
EN 60934-6.3-0.8



Achtung: Zeichnung unterliegt nicht dem Änderungsdienst

k02	-	31.01.2014	Ro		Datum	Name	Maßstab <b>1:1</b>	Zul. Abweichung <b>DIN ISO 286 Teil 1 ± IT13</b>	Erstverw. : REF16
Z-Index	ÄM-Nr.	Datum	Name	Ersteller	19.09.2011	Ro			Format : A4
Weitergabe sowie Vervielfältigung dieses Dokuments, Verwertung und Mitteilung seines Inhaltes sind verboten, soweit nicht ausdrücklich gestattet. Zuwiderhandlungen verpflichten zu Schadenersatz. Alle Rechte für den Fall der Patent-, Gebrauchsmuster- oder Geschmacksmustereintragung vorbehalten. Schutzvermerk nach DIN ISO 16016				Prüfer	-	-			Entw.ph. : Freigegeben
					Prüf-Maß			Erstellt mit Pro/Engineer	
					Theoretisches-Maß				
					( ) Hilfs-Maß				
				{ } Klammer-Maß (nicht f. Neuwerkzeuge)					
				Zeichnungs-Name: <b>REF16-Sxxx "Dummy"</b>				Zeichnungs-Nummer: <b>T-REF16-SXXX</b>	
				Ersatz für: -		Ersatz durch: -		Blatt: 1 von: 1	